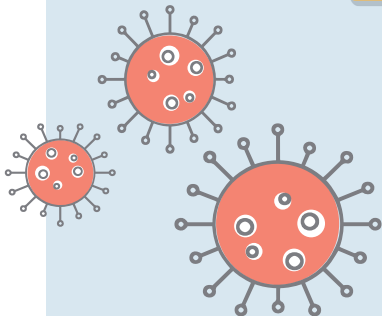
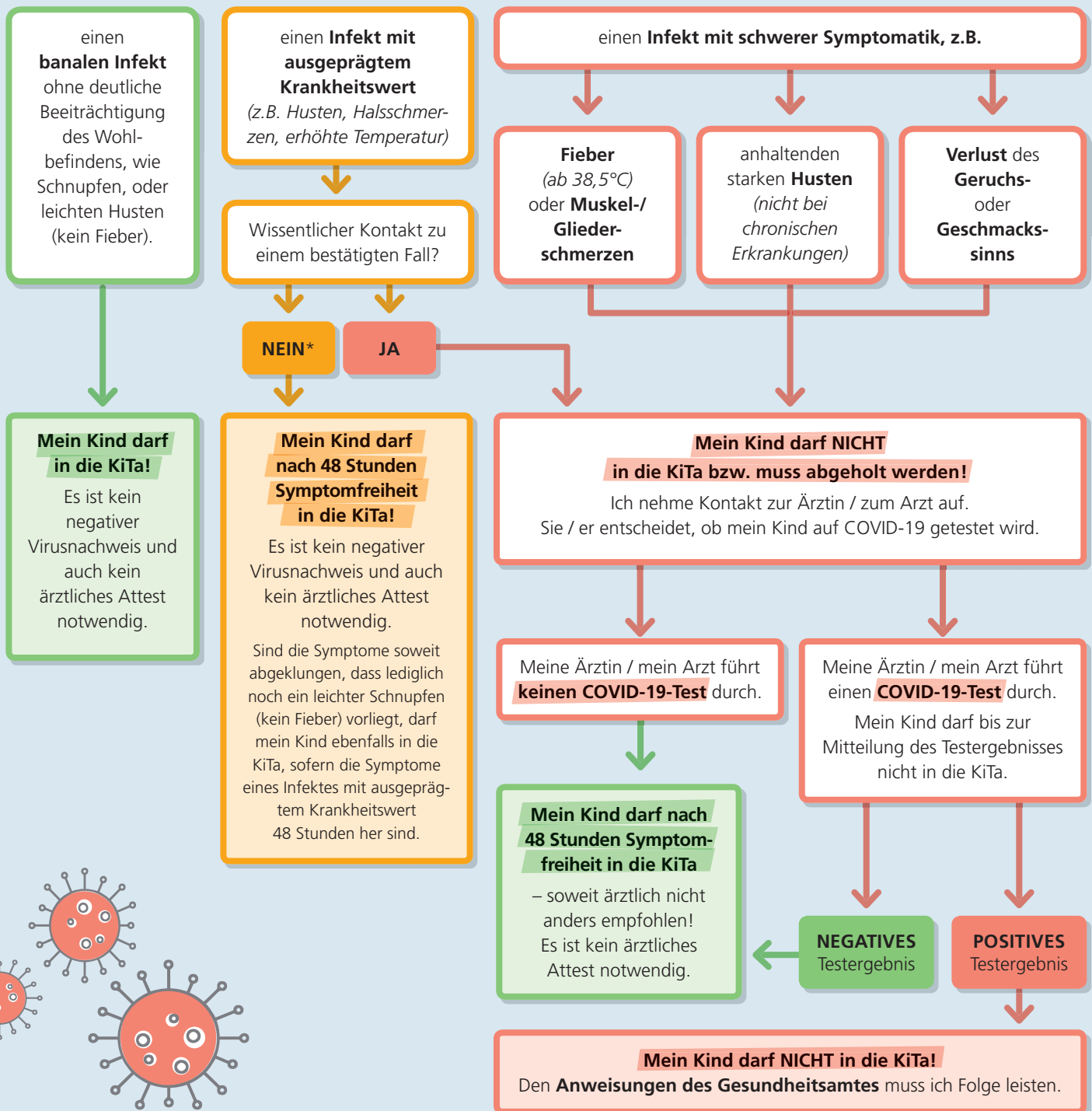


# Krankheitssymptome: Darf mein Kind in die KiTa?

Bitte melden Sie sich bei Krankheitssymptomen Ihres Kindes zunächst umgehend bei Ihrer Kindertageseinrichtung, um Ihr Kind krank zu melden und das weitere gemeinsame Vorgehen abzustimmen. Die KiTa wird Sie auch über die aktuell geltenden Wiedenzulassungsregelungen informieren. Bitte denken Sie daran, dass es eine gemeinsame Aufgabe von Eltern und KiTa ist, alle Kinder und das Personal sowie deren Familien vor einer Infektion zu schützen.

## MEIN KIND ZEIGT KRANKHEITSSYMPTOME, ES HAT ...



\* Gilt nur bei niedrigem Infektionsgeschehen (Szenario A)

